

**133215 (TG600N)**

Table de travail inox AISI 304 pieds carré 40x40 mm réglable en hauteur .Longueur 600mm.

**Caractéristiques principales**

- Idéal pour une position centrale dans la cuisine, soit en îlot soit en installation dos-à-dos.

**Construction**

- Le plan de travail de 50 mm en inox AISI 304, 10/10 d'épaisseur avec bords relevés et panneau de renfort étanche, comporte une couche de matériaux absorbants phoniques.
- Toutes les tables de travail sur piètement peuvent être équipées d'un grand tiroir (largeurs : 400 mm ou 600 mm) ou d'un bloc de 4 tiroirs, d'étagères inférieures, d'un plateau inférieur à trois côtés et d'un kit de roulettes.
- L'étagère inférieure (disponible en option) de 40 mm d'épaisseur se positionne facilement à 200 mm du sol. L'étagère inférieure devient obligatoire pour l'installation du bloc de tiroirs.
- Piètement carré avec pieds de 40 mm réglables en hauteur, en inox AISI 304.
- Installation facile; le plan de travail se monte sur les pieds sans vis.



# Spécifications techniques

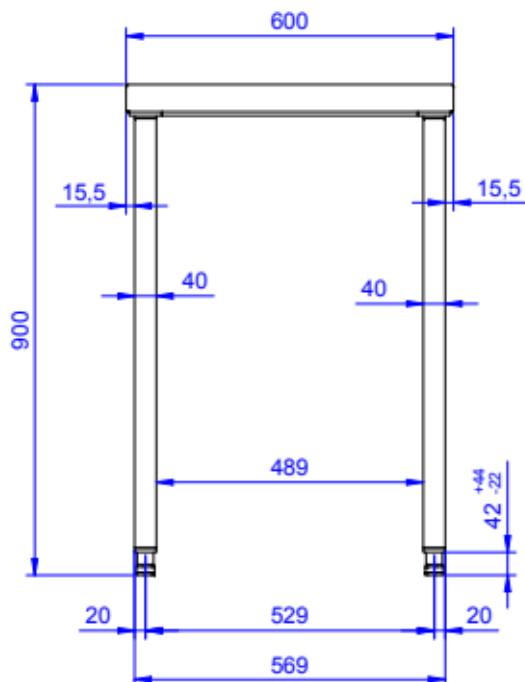
---

## Informations générales

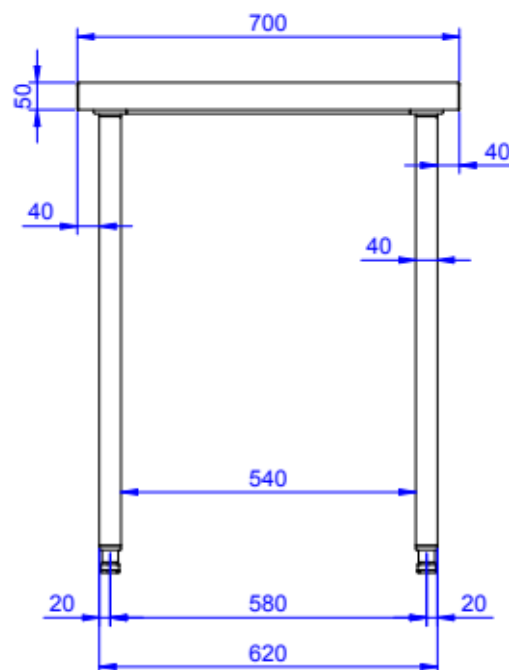
Largeur extérieure	600 mm
Profondeur extérieure	700 mm
Hauteur extérieure	900 mm
Epaisseur plan de travail	50 mm
Poids net :	21 kg

# Schémas d'installation

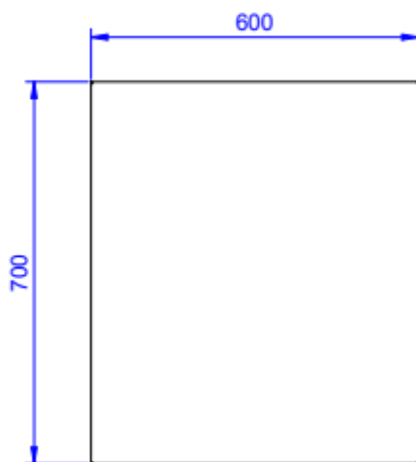
Avant



Côté



Dessus



DO = Tuyau de trop plein

# Accessoires

## Accessoires en option

Code PNC	Description
<b>Portes et tiroirs</b>	
855280	Tiroir GN1/1, hauteur maxi 100 mm
855298	Tiroir additionnel GN1/1, h.400mm ( pour combinaison 2, 3 ou 4 tiroirs)
<b>Pieds, roulettes et rampes</b>	
855150	Kit 4 roulettes (dont 2 avec frein) diamètre 100 mm pour tables et plonges ( H. totale avec roues= 985mm)
<b>Solutions d'installation</b>	
865386	Platines de fixation au sol pour 2 pieds
<b>Étagères</b>	
855362	[NOT TRANSLATED] Lower shelf for 600mm tables and sinks